

MACHINES CAROTTAGE


UTILISATION

Carottage à eau dans les bétons armés, pierres naturelles et asphaltes

LIVRAISON

Coffre de transport comprenant :
1 moteur CB-E34+
1 bâti CBT501

METIERS

Génie civil

OUTILS

Nous préconisons l'utilisation des couronnes S3, S4, S5, GR ou AS



Carotteuse à eau CB453

Idéale pour des carottages jusqu'au Ø 402 mm

RÉFÉRENCE	CB453
CARACTÉRISTIQUES TECHNIQUES	
Moteur	Electrique 230 V - 3300 W
Diamètre de carottage maxi à eau	402 mm
Raccord	1"1/4
Vitesse de rotation	350 - 700 - 1 100 tr/min
Poids net	33 kg
Dimensions (L x l x h)	1050 x 280 x 1100 mm



- 3 vitesses de rotation
- Protection du moteur : démarrage progressif et protection contre les surcharges
- LED de témoin de surcharge et surchauffe, et pour le remplacement des balais de charbon
- Indicateur de niveau d'huile
- Equipé d'un embrayage mécanique à friction pour plus de sécurité
- Balais de charbon externes (changement facile, sans démonter le moteur)
- Raccordement direct et rapide à l'arrivée d'eau



Affichage en temps réel de l'ampérage, puissance de sortie, tension et température



3 vitesses



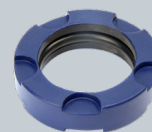
Ø 402 mm

EN OPTION

REFERENCE	DESCRIPTIF
CB-35450	Bague de dévissage en bronze 1"1/4
BDR1/4	Bague de dévissage rapide 1"1/4
CB-35810	Pulvérisateur acier 10 l.
CB-35811	Pulvérisateur PVC 10 l.
CB-35813	Pulvérisateur électrique 35 l.
CB-35814	Pulvérisateur dorsal électrique 15 l. avec 1 batterie
CB-35815	Pulvérisateur dorsal électrique 15 l. avec 2 batteries
CB-35910	Pierre à affûter 210 x 140 x 50 mm
CB-35913000	Plaque d'affûtage 320 x 320 x 55 mm
RL100	Rallonge monophasée ; 5 m ; L + N + T 16A ; 1,5 mm ²



CB-35450



BDR1/4



CB-35810



CB-35811



CB-35813



CB-35814



CB-35815



CB-35910



CB-35913000



RL100