

MACHINES CAROTTAGE



UTILISATION

Carottage à sec dans les matériaux durs, béton armé, brique silico-calcaire et maçonnerie avec une vitesse de travail élevée

LIVRAISON

Coffre de transport comprenant :
1 carotteuse
1 poignée de maintien
1 raccord pour carottage à sec
1 outillage

METIERS

Assainissement, Chauffagiste, Électricien, Installateur sanitaire, Paveur, Paysagiste, Plombier, Travaux Publics

OUTILS

Nous préconisons l'utilisation des couronnes SD6

Carotteuse portative à percussion ESD162

Pour des carottages à sec dans les bétons armés



RÉFÉRENCE	ESD162
CARACTÉRISTIQUES TECHNIQUES	
Moteur	Electrique 230 V - 2200 W
Diamètre de carottage maxi à sec	202 mm
Diamètre du collier de serrage	60 mm
Raccord	1"1/4
Vitesse de rotation	1100 tr/min
Poids net	6.6 kg
Dimensions (L x l x h)	578 x 117 x 156 mm



LE MOT DE L'EXPERT

Pour fixer la carotteuse sur le bâti BST-182VS, pensez au collier de fixation CB-35829000



- Solution parfaite pour les travaux de forage lorsque les conditions sur le chantier ne permettent pas un forage à eau (plafonds creux, etc. / prévention des dégâts des eaux)
- Engrenage IHT (Impact Hybrid Technology) nouvellement développé avec une géométrie de couronnes dentées de haute précision
- Carottage max 162 mm pour le béton armé et 202 mm pour la brique
- Commande numérique du moteur avec affichage de service et de surcharge
- Aspiration efficace des poussières dangereuses pour la santé



Sélecteur mode percussion ou non



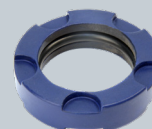
Raccord d'aspiration à sec

EN OPTION

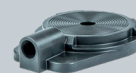
REFERENCE	DESCRIPTIF
CB-35450	Bague de dévissage en bronze 1"1/4
BDR1/4	Bague de dévissage rapide 1"1/4
CB-35876	Support d'aspiration universel Ø 162 mm maxi
CB-3586P	Support d'aspiration universel Ø 252 mm maxi
CB-36394	Foret de centrage longueur 400 mm
ASP-E16	Aspirateur pour eau et poussières 1600 W
ASP-E35L	Aspirateur eau et poussière 1200 W ; classe L
ASP-E35M	Aspirateur eau et poussière 1200 W ; classe M
CB-35910	Pierre à affûter 210 x 140 x 50 mm
CB-35913000	Plaque d'affûtage 320 x 320 x 55 mm
RL100	Rallonge monophasée ; 5 m ; L + N + T 16A ; 1,5 mm ²
BST182VS	Bâti de carottage Ø 202 mm ; inclinable 45°
CB-35829000	Collier de serrage Ø 60 mm
EBW1300	Bâti de carottage mobile



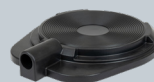
CB-35450



BDR1/4



CB-35876



CB-3586P



CB-36394



ASP-E16



ASP-E35L



ASP-E35M



CB-35910



CB-35913000



RL100



BST182VS



CB-35829000



EBW1300