

MACHINES TRAITEMENT DE SURFACE


UTILISATION

Lissage, élimination des imperfections, rabotage des crépis et autres enduits, ponçage des joints sur béton cellulaire. S'utilise avec différents plateaux (éponge, à écarter, grattoir etc)

LIVRAISON

Coffre de transport comprenant :
 1 talocheuse
 1 plateau de maintien
 1 éponge CB-37722

METIERS

Façadier

OUTILS

Voir dans la partie "en option". Pour l'isolation thermique par l'extérieur, pensez au plateau spécial CB-37727

Talocheuse EPG400

Produit exclusif ! Grande capacité de talochage

RÉFÉRENCE	EPG400
CARACTÉRISTIQUES TECHNIQUES	
Moteur	Electrique 230 V - 500 W
Diamètre	370 mm
Vitesse de rotation	60 tr/min
Poids net	3,5 kg
Dimensions (L x l x h)	510 x 400 x 340 mm



MADE IN EUROPE



∅ 370 mm





- Fort rendement au m2
- Légère et ergonomique, permet un travail intensif
- Moteur robuste de conception verticale = longue durée de vie
- Parfaite répartition du poids
- Vitesse de rotation parfaitement adaptée aux travaux de grattage et de talochage
- Finition grattée avec plateau optionnel



Design ergonomique avec poignée étrier



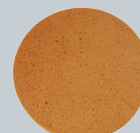
50% de temps économisé

EN OPTION

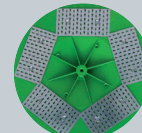
REFERENCE	DESCRIPTIF
CB-37721	Socle vert (velcro)
CB-37722	Eponge (finition taloché)
CB-37724	Grattoir (finition gratté)
CB-37725	Plateau éponge synthétique fine (finition lissé)
CB-37726	Plateau à écrêter pour dresser les murs (finition béton)
CB-37727	Plateau ponçage I.T.E.
CB-37728	Taloche (finition écrasé)
CB-37729	Plateu feutrine (finition lissé)
CB-3772A	Grattoir enduit dur (finition béton)
CB-3765C	Support mural l x h max 1600 x 2900 mm
CB-37433	Equilibreur 5-9kg
RL100	Rallonge monophasée ; 5 m ; L + N + T 16A ; 1,5 mm2



CB-37721



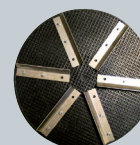
CB-37722



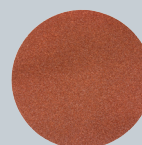
CB-37724



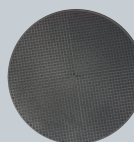
CB-37725



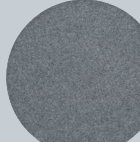
CB-37726



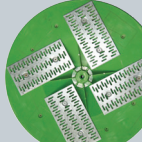
CB-37727



CB-37728



CB-37729



CB-3772A



CB-3765C



CB-37433



RL100